

Windows10 でのキーボード及びマウス操作を記録し、再生するソフトウェアです。

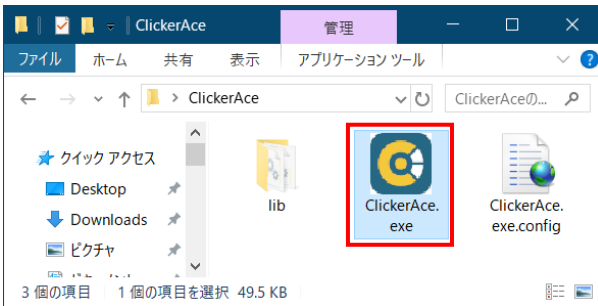
※商用・非商用を問わず、無償でご利用いただけます。(フリーソフト) ※1

I. ClickerAce を導入・起動するには

- ① 公式サイト (<https://clickerace.com>) より、プログラム本体 (ClickerAce.zip) をダウンロードします。

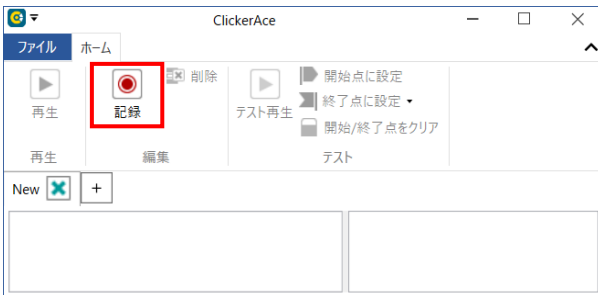


- ② ダウンロードした ClickerAce.zip のプロパティを開き、ブロックされている場合は解除します。
- ③ ClickerAce.zip を、パソコンの任意のフォルダに解凍します。
- ④ 解凍フォルダ内の ClickerAce アイコンをダブルクリックすることで起動します。



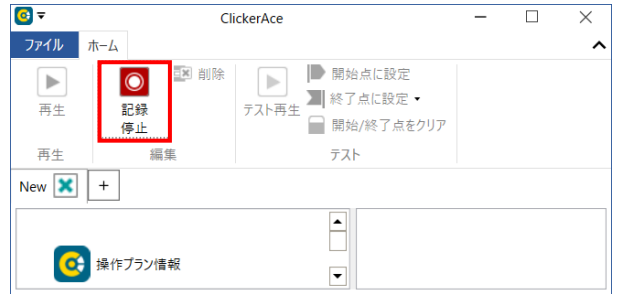
II. 操作を記録するには

- ① 記録ボタンのクリックで、操作記録が開始されます。



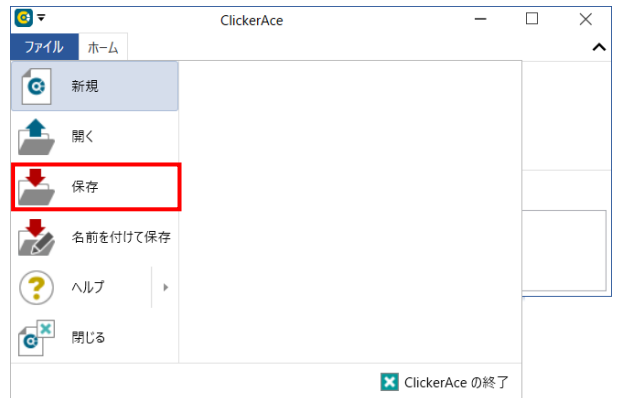
- ② 記録したいパソコン操作を実施します。
※ “Ⅶ.正しく記録・再生するための注意事項” に、記録時の注意事項を記載しています。事前に参照ください。

- ③ 記録停止ボタンのクリックで、操作記録を終了します。

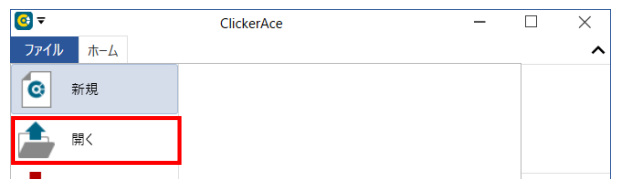


Ⅲ.記録した操作 (プランファイル) を保存するには

- ファイルメニューの保存ボタンから、プランファイルの保存ができます。

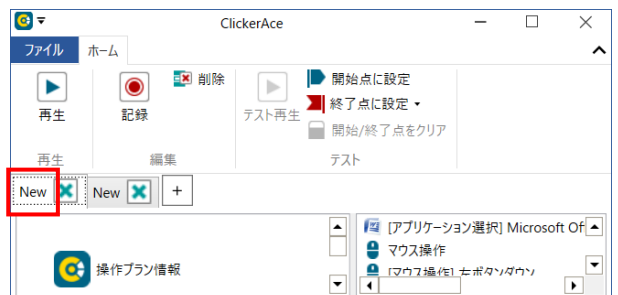


- 保存したプランファイルは、開くボタンから再度読み込むことができます。



Ⅳ.記録した操作 (プラン) を再生するには

- ① 再生したいプラン (操作情報) のタブを選択します。



※1:作成したプランファイルまたはプラグインファイルを作成端末以外で使用する場合、商用目的の場合に限り使用端末毎のサポート契約 (有償) が必要です。

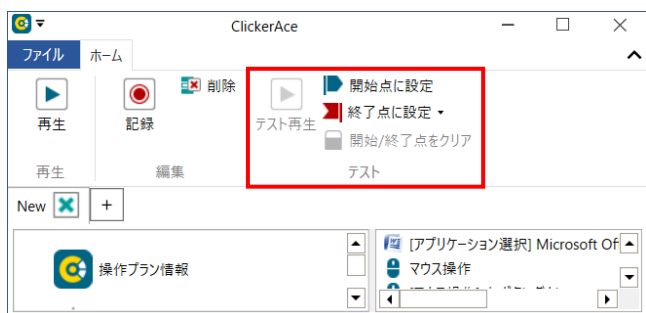
② 再生ボタンのクリックで、記録した操作（プラン）が再生されます。



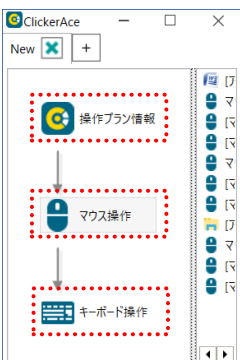









※ “Ⅶ.正しく記録・再生するための注意事項”に、再生時の注意事項を記載しています。事前に参照ください。

V.テスト再生機能について

テスト再生機能を利用して、記録した操作を部分的に再生することが出来ます。以下は、各ボタンの説明です。



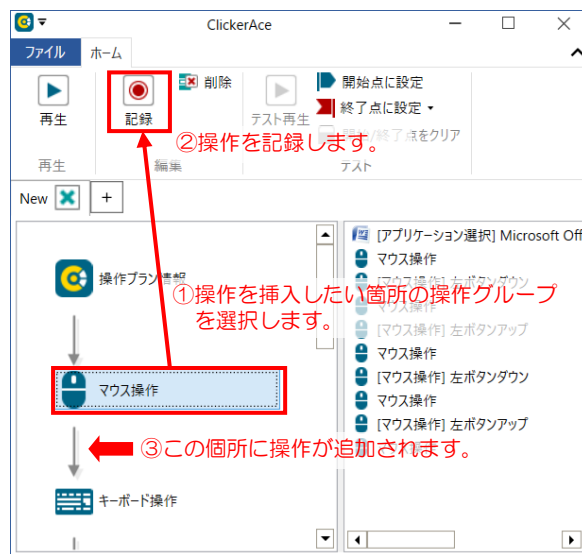
	テスト再生	開始点から終了点の操作を再生します。開始点または終了点を設定した場合にのみ利用できます。
	開始点に設定	選択した操作グループに開始点を設定します。 ※ 操作グループとは、下記の破線で囲われた個々のアイコンのことです。 
	開始点を解除	選択した操作グループの開始点を解除します。
	終了点に設定	選択した操作グループに終了点を設定します。
	終了点を解除	選択した操作グループの終了点を解除します。
	終了点を連続設定	[終了点に設定]箇所のプルダウンから選択でき、終了点を複数選択する場合に使用します。このボタンを選択後、操作グループをクリックすると、クリックした操作グループ全てに終了点が設定されます。

	終了点を連続設定を解除	終了点の連続設定状態の場合に表示され、解除する場合に指定します。
	終了点を全てクリア	[終了点に設定]箇所のプルダウンから選択でき、終了点のみを全てクリアする場合に使用します。
	開始/終了点をクリア	開始点・終了点を全てクリアする場合に使用します。

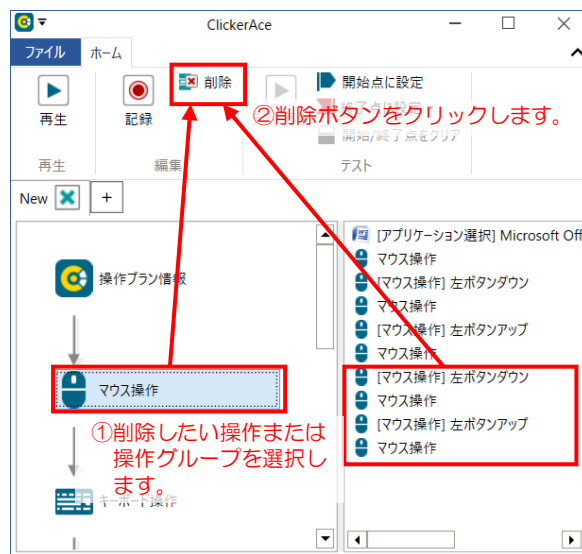
Ⅵ.記録した操作を編集するには

記録した操作の編集機能は、今後のバージョンで順次追加されますが、現行バージョンでも以下の操作に限り編集が可能です。

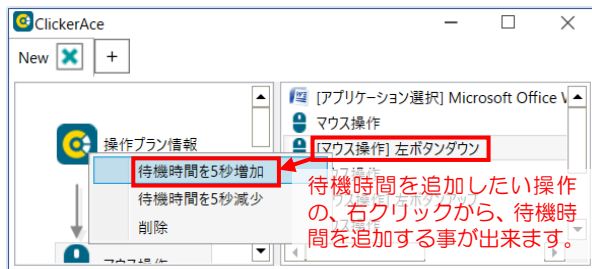
- 操作記録の追加（挿入）



- 操作記録の削除



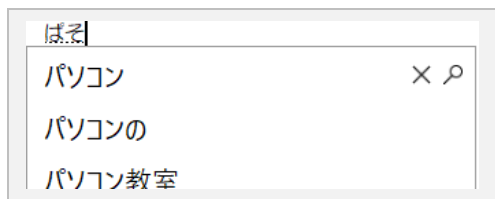
● 待機時間の追加



VII.正しく記録・再生するための注意事項

ClickerAce は、再生時に、記録時に行ったマウス操作・キーボード操作を再現させていますが、パソコンは、記録時と全く同じ操作を行っても、必ずしも同じ結果にならない場合があります。以下のような点に注意する事で、ClickerAce を使用して、正確に再生させることができます。

- 記録時と再生時で、画面解像度を揃える。
- 予測変換機能で表示される文字は、実行するたびに変わることがあるので使用しない。



※ テキスト入力機能（入力したいテキスト文字を直接指定する機能）は、今後機能追加する予定です。

- 記録時と再生時で、ソフトウェアの初期表示設定を揃える。（揃えるべき箇所の例）
 - ✓ Office 製品のリボン表示状態
 - ✓ ブラウザのお気に入りバー等の表示
 - ✓ デスクトップのアイコンの位置
- ※ ウィンドウ位置・サイズは ClickerAce が補正しているので、障害になることはありません。
- ※ デスクトップのアイコンの位置は、今後リリース予定の画像認識機能により必要なくなります。
- [Alt]+[Tab]操作での、ウィンドウの切り替えは行わない。
 - ※ [Alt]+[Tab]操作での切り替え順は、Windows では必ずしも保証されていません。
- ソフトウェア起動後の操作前に、時間をあける。
 - ※ ソフトウェアの起動時間は、都度変わります。起動が遅い場合を考慮して、時間を空けておくことで正確に再生できます。
 - ※ 記録後に待機時間を追加する場合は、“VI.記録した操作を編集するには”の“待機時間の追加”操作で行う事が出来ます。
 - ※ 待機時間の条件は、予定されている機能追加で細かく指定する事ができるようになります。

VIII.システム要件

ClickerAce の各バージョンは、リリース時の最新の Windows10 での動作をサポートします。

IX.免責事項

本ソフトウェアを利用される方は、使用を始めた時点で以下の内容に同意したものとします。同意できない場合はいかなる場合であろうとも本ソフトウェアを使用することは出来ません。株式会社オンサイト（以下著作者）は、本ソフトウェアの著作者、著作権者であり、著作権を留保しています。

本ソフトウェアにおいて使用者は、本ソフトウェアの全部または一部を改変、リバースエンジニアリング、逆コンパイル、逆アセンブルなどの解析作業や改変行為の一切を行うことを禁止します。

本ソフトウェアは、原子力関連、航空管制その他の交通関連、医療、救急関連、警備関連、その他、人の生命、身体、財産等に重大な損害が発生するような使用方法を想定したものではありません。

著作者は本ソフトウェアが、直接的、間接的、または機器や媒体等、いかなる場合に損害を生じさせても、一切の責任を負いません。また本ソフトウェアを使用した結果の影響に関しては一切責任を負わないものとします。

著作者は、バージョンアップ、不具合修正の義務を負いません。また、本ソフトウェアのメンテナンスやサポートを行う義務はありません。ただし、別途サポート契約を締結した場合は、契約の通りとします。

本ソフトウェアの仕様及びマニュアル等の印刷物の内容は将来予告なく変更されることがあります。

本ソフトウェアのお問い合わせ

株式会社 オンサイト

下記サイトよりお問い合わせください。

<https://www.clickerace.com>